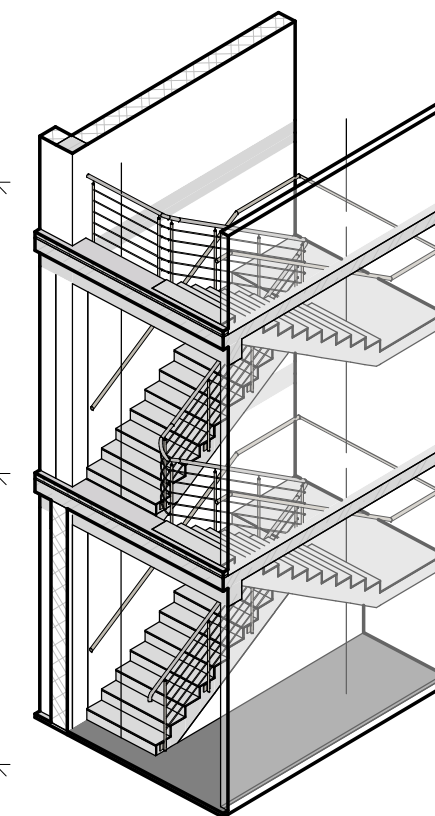
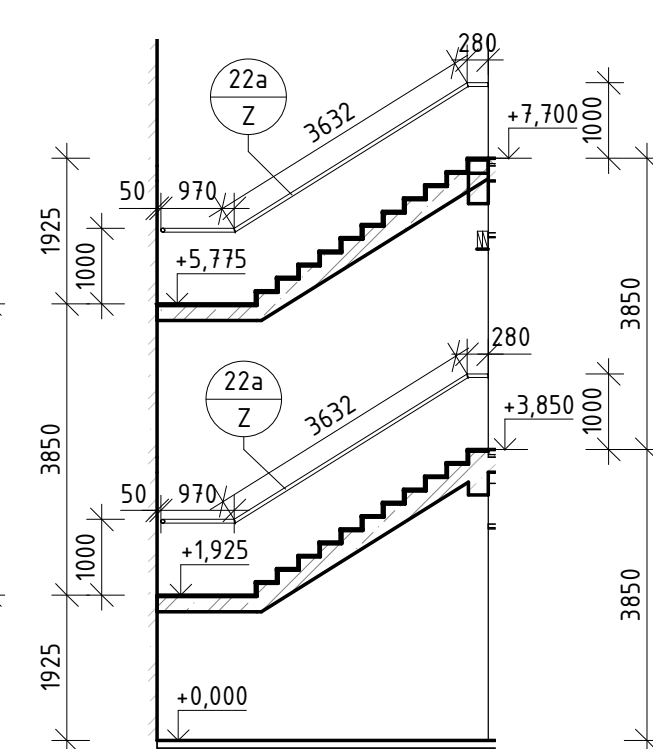
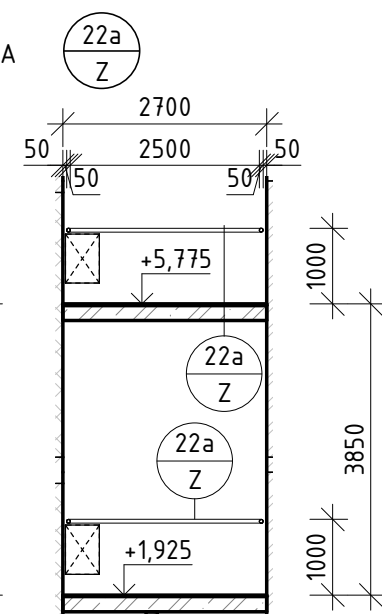
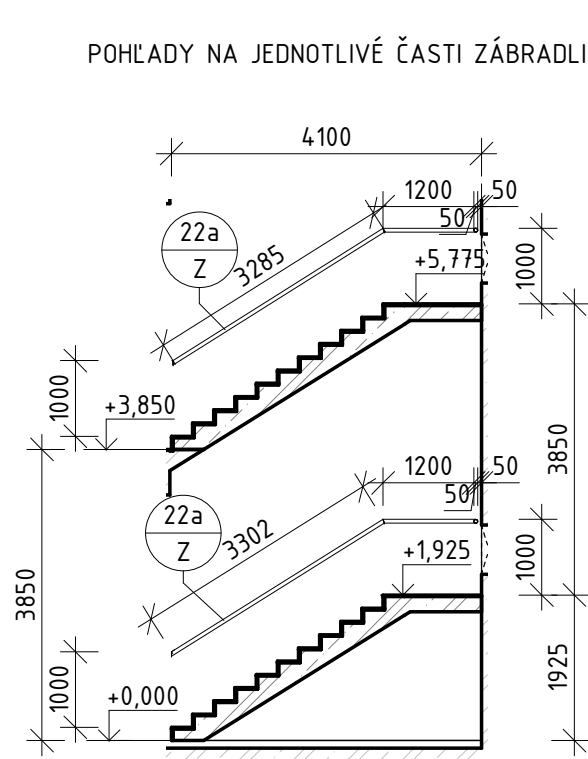


POHĽADY NA JEDNOTLIVÉ ČASTI ZÁBRADLIA



22a
Z

NEREZOVÉ MADLO NA VONKAJŠEJ STRANE SCHODISKA
V PREVÁDZKOVEJ BUDOVE OBJEKTU SO 401 KOTVENÉ DO STENY

DRŽIAK MADLA: - NEREZOVÝ DRŽIAK MADLA NA TYČ PRIEMERU \varnothing 42.4 mm BEZ DIER, SO ZÁVITOM \varnothing 8mm

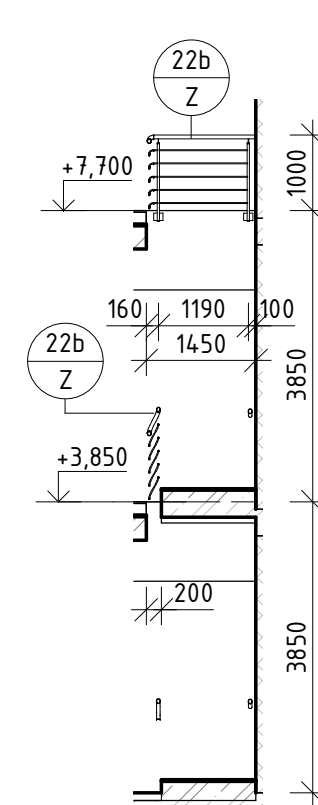
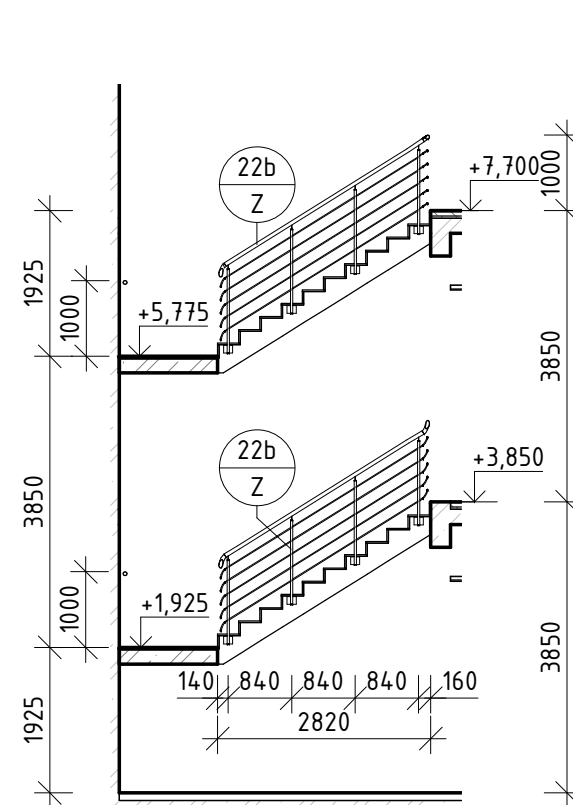
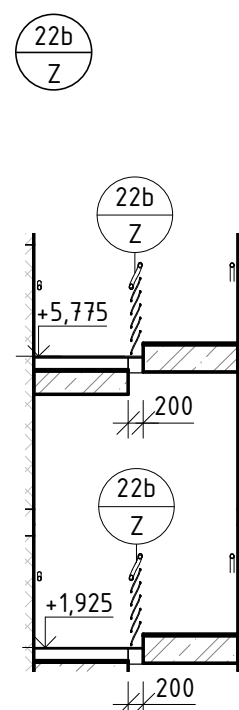
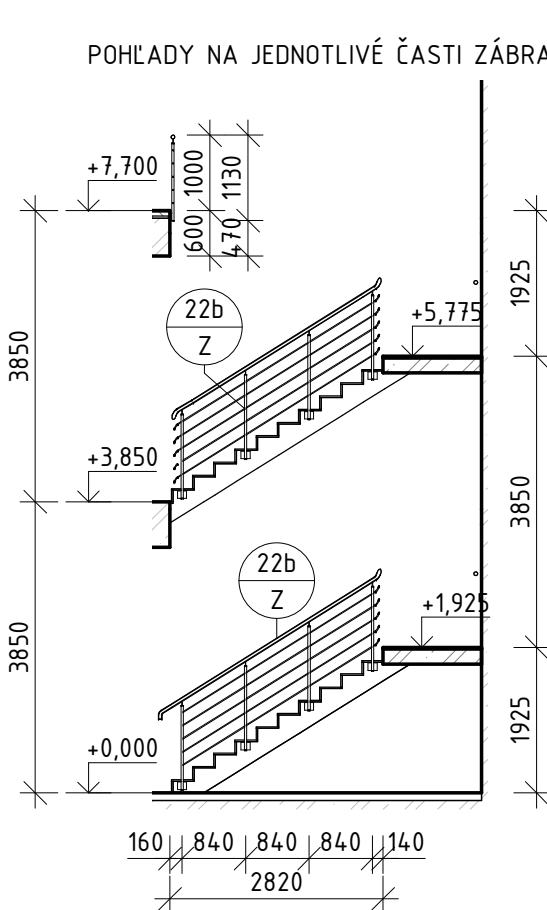
MADLO: NEREZOVÉ TYČOVÉ MADLO \varnothing 42.4 x 2 mm, KOTVENÉ K DRŽIAKU MADLA, KONCE OPATRENÉ UKONČOVACOU KRUHOVOU ZÁSLEPKOU \varnothing 42.4 mm, BRÚSENÝ POVRCH, VÝŠKA MADLA 1000mm

VÝKAZ MATERIÁLU:

DRŽIAK MADLA: 18 KUSOV

MADLO: 24 BEŽNÝCH METROV

POHĽADY NA JEDNOTLIVÉ ČASTI ZÁBRADLIA



22b
Z

NEREZOVÉ ZÁBRADLIE NA VNÚTORNEJ STRANE SCHODISKA
V PREVÁDZKOVEJ BUDOVE OBJEKTU SO 401

STĹPIK: - NEREZOVÝ STĹPIK ZÁBRADLIA S PRIEREZOM 33.7 x 2 mm, KOTVENÝ Z ČELA DO ŽB SCHODISKOVÉHO RAMENA CEZ KOVOVÉ PLATNIČKY 120x100x5mm S ODSADENÍM NA CHEM KOTVU. VÝŠKA ZÁBRADLIA 1000mm

STĹPIK JE OPATRENÝ Z VRCHU NASTAVITELNÝM DRŽIAKOM MADLA, ZO SPODU KRUHOVOU ZÁSLEPKOU A DRŽIAKMI PRE TYČOVÚ VÝPLŇ ZÁBRADLIA V POČTE 5 KS NA KAŽDÝ STĹPIK.

VÝPLŇ: TYČOVÁ VÝPLŇ ZÁBRADLIA \varnothing 12

MADLO: NEREZOVÉ MADLO KRUHOVÉHO PRIEREZU \varnothing 42.4 x 2 mm, KOTVENÉ K STĹPIKOM CEZ NASTAVITELNÝ DRŽIAK, KONCE OPATRENÉ UKONČOVACOU KRUHOVOU ZÁSLEPKOU \varnothing 42.4 mm, BRÚSENÝ POVRCH

VÝKAZ MATERIÁLU:

STĹPIK: 18 KUSOV

MADLO: 16.5 BEŽNÝCH METROV

VÝPLŇ: 82.5 BEŽNÝCH METROV